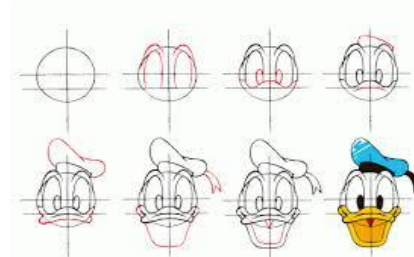
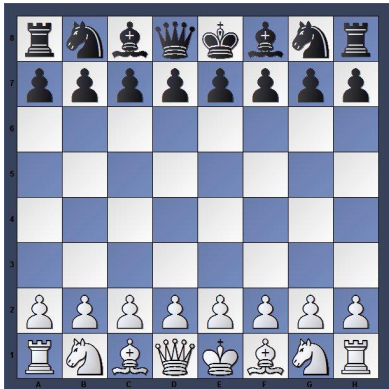




LES ATELIERS A L'ECOLE DE LA CROIX Année 2023 - 2024



Α α	a alpha	Ν ν	n nu
Β β	b bêta	Ξ ξ	ks kai
Γ γ	g gamma	Ο ο	o omicron
Δ δ	d delta	Π π	p pi
Ε ε	e epsilon	Ρ ρ	r rô
Ζ ζ	dz dzéta	Σ σ, ς	s sigma
Η η	e éta	Τ τ	t tau
Θ θ	t aspiré : chéta	Υ υ	w upillon
Ι ι	i iota	Φ φ	ph aspiré : phi
Κ κ	k kappa	Χ χ	ch aspiré : khi
Λ λ	l lambda	Ψ ψ	ps psi
Μ μ	m mu	Ω ω	o' oméga



PRESENTATION GENERALE

L'Association Sportive et Culturelle de La Croix (ASCLC), en lien avec l'Ecole de La Croix propose à vos enfants de participer à des ateliers sur le temps périscolaire.

NB : la participation financière à ces ateliers ne doit pas être un obstacle à la demande d'inscription de vos enfants.

Merci de prendre contact par mail à l'adresse lesateliersdelacroix@gmail.com avant le 12 juin 2023

Madame Blanchet et les membres de l'APEL restent disponibles, en toute discrétion pour accompagner les familles.

INTERVENANTS

- Echecs : Association Paris Jeunes Echecs
- Histoire de l'art : Sybille LECERF
- Judo : Yann SGUERZI
- Théâtre : Elisabeth ABT
- Dessin : Isabelle Le LIEPVRE
- Chorale : Servane TEYSSIER d'ORFEUIL
- Anglais : Françoise LAGRANGE

- Escrime : Maître Jean-Pierre LUSSALE
- Lego : Association Play-well
- Kid Shaker Activités créatives : Kid Shaker
- Grec : Agnès FABRE

NOUVEAU

***!!! L'ouverture des nouveaux ateliers reste soumise à un nombre minimal d'inscriptions d'enfants.
Si l'atelier était annulé, vous serez remboursé!!!***

ECHECS

Animé par **Paris Jeunes Echecs**, Club-école membre de la Fédération Française des Echecs
Ste internet : www.parisjeunesechecs.com

Présentation de l'activité :

La pratique du jeu d'échecs est un excellent stimulant intellectuel pour les enfants et possède de nombreuses vertus éducatives. Elle développe en particulier le raisonnement, la créativité, la concentration. Le jeu d'échecs, ludique et valorisant, se partage dans le monde entier.

Les ateliers sont assurés par un professeur diplômé par la Fédération Française de Echecs.

Déroulement d'une séance : Cours théorique sur échiquier mural puis pratique.

Au programme des ateliers échecs :

- Initiation aux règles du jeu d'échecs
- Exercices / Entraînements
- Progression : la tactique
- Perfectionnement : découverte des principes stratégiques
- Pratique avancée : Blitz / Parties avec pendules
- Echecs ludiques et jeux dérivés
- Tournoi de fin d'année : Coupes & médailles pour tous

Quand ?

Le mardi midi

Pour qui ?

1 groupe de 20 enfants niveau CP à CE1

1 groupe de 20 enfants pour les CE2 & CM2

Inscription maximum 3 ans de suite



ESCRIME

NOUVEAU

Animé par Maître Lassalle – Escrime Club à Charenton-le-Pont

Présentation de l'activité :

L'escrime est un sport de discipline accessible à partir de 5 ans. Il permet d'apprendre à maîtriser son agressivité et développe la confiance en soi. Sur le plan intellectuel, la situation d'affrontement en face à face impose attention et concentration mais aussi réflexion, invention et adaptation. Sur le plan psychomoteur, votre enfant pourra améliorer la connaissance de son corps, la coordination de ses gestes et sa vitesse de réaction.

Objectif pédagogique :

- Se situer par rapport au terrain et à la durée du match
- Maîtriser son corps (et savoir se déplacer, savoir manier le fleuret)
- Développer des stratégies et anticiper les réponses de l'adversaire
- Respecter les règles de sociabilisation, de civisme et de courtoisie dans les échanges
- Coopérer en jouant le rôle de l'arbitre
- Répondre à des consignes précises et différentes en fonction des situations de jeux proposés

Quand et pour qui ?

- Les lundis de 11h30 à 12h30 : GS / CP
- Les lundis de 12h30 à 13h30 : CM1 / CM2
- Le mercredi matin..... : MS / GS
- Les vendredis 17h 18h : escrime CE1 / CE2

15 enfants max par groupe

Matériel fourni : veste, masque et fleuret

Matériel à prévoir : des chaussures de sport propres ou des chaussons de gym, un survêtement et un petit gant (facultatif)



LEGO

NOUVEAU

Animé par **Play-Well**, Initiation à l'ingénierie, la mécanique et l'architecture
Ste internet : www.play-well.fr

Présentation de l'activité :

Avec Play-Well, les enfants apprennent des concepts de Sciences, de mécanique et d'ingénierie avec des LEGO® ! A chaque séance les enfants découvrent un nouveau projet, comme un tapis-roulant motorisé, manège ou véhicule. Les enfants vont ensuite l'améliorer, le décorer et jouer avec.

Objectif pédagogique :

Permettre aux enfants d'acquérir des savoir-faire, des connaissances scientifiques et d'appréhender le monde à travers l'expérience et le jeu. Nos ateliers permettent également de renforcer le partage, la patience, la persévérance, la communication...

Quand et pour qui ?

- Les lundi de 17h à 18h : CP / CE1
 - Les mercredis de 10h à 11h : MS / GS
 - Les vendredis de 17h à 18h : CE2 / CM2
- 10 à 15 enfants** max par groupe



KID SHAKER

NOUVEAU

Animé par **KidShaker**,
Ste internet : www.kidshaker.com

Présentation de l'activité :

Des ateliers clefs en main en pédagogie active qui traitent de projets et organisent la découverte de manière active, sollicitation plusieurs formes d'intelligences et suscitant collaboration, créativité, engagement et émotions.

Objectif pédagogique :

Notre pédagogie par projet permet à chaque enfant de réaliser son projet et de repartir avec. L'objectif est de développer les compétences humaines, sociales et technologiques nécessaire au monde de demain grâce à des activités pluridisciplinaires sur différentes thématiques en lien avec le programme de l'Education Nationale.

Quand et pour qui ?

- Les mardis de 17h à 18h : CE1 / CE2
- Les mercredis de 9h à 10h : MS /GS
- Les mercredis de 10h à 11h : GS /CP
- Les vendredis de 17h à 18h : CM1 - CM2

16 enfants max par groupe (12 enfants en maternelle)



GREC ANCIEN



NOUVEAU

Agnès Fabre : Professeur de lettres classiques et mère de quatre enfants dont deux à La Croix.

Objectifs de l'atelier : Découverte de la langue et de la civilisation de la Grèce Antique par le jeu. Vos enfants seront invités à partir à la rencontre de cette culture si lointaine et en même temps si proche, en étant tour à tour :

- *ACTEURS* : ils s'exerceront à des jeux de théâtre autour des héros de la mythologie grecque
- *CALLIGRAPHERS* : ils seront initiés à l'écriture de l'alphabet grec
- *EXPLORATEURS* : ils partiront à la découverte des merveilles de la Grèce antique
- *DETECTIVES* : ils retrouveront grâce à l'étymologie les vestiges du grec ancien dans notre langue

Quand ? Lundi de 17h à 18h

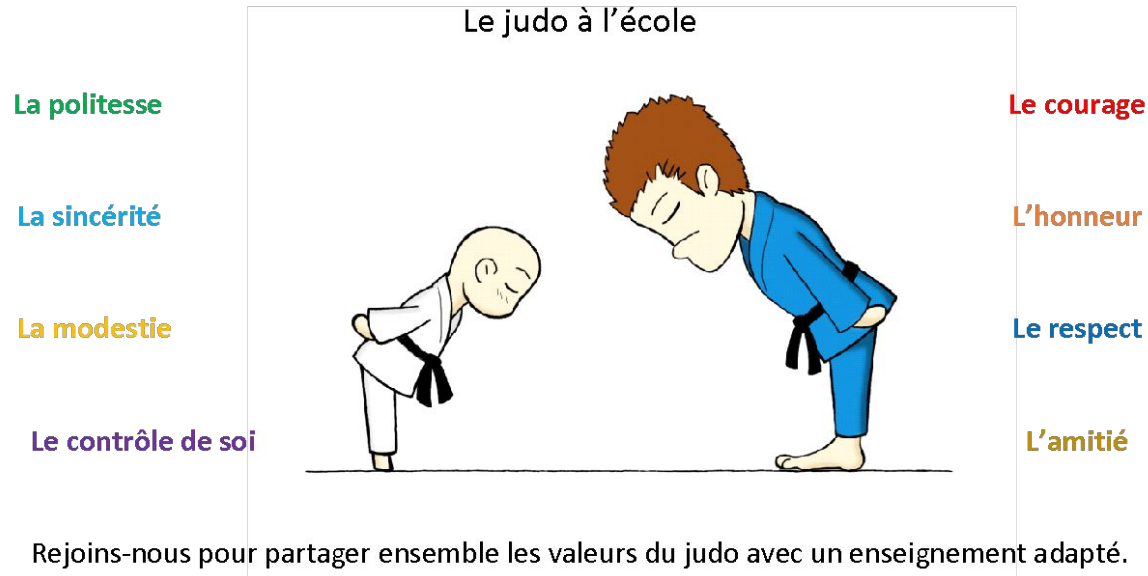
Pour qui ? 1 groupe de 12 enfants (niveau CE1 à CM1)

Matériel à prévoir :

- un lutin

A α	a alpha	N ν	n nu
B β, β	b bêta	Ξ ξ	ks kai
Γ γ	g gamma	Ο ο	o omicron
Δ δ	d delta	Π π	p pi
E ε	e epsilon	Ρ ρ	r rô
Z ζ	dz dzéta	Σ σ, ς	s sigma
H η	e éta	Τ τ	t tau
Θ θ	t aspiré : thêta	Υ υ	u upsilon
Ι ι	i iota	Φ φ	p aspiré : phi
K κ	k kappa	Χ χ	k aspiré : khi
Λ λ	l lambda	Ψ ψ	ps psi
M μ	m mu	Ω ω	o oméga

JUDO



Quand ? Qui ?

Le jeudi 12h : GS / CP

Le jeudi de 17h à 18h : CP / CE1

Le jeudi à 18h à 19h : CE2 / CM2

Groupe de 30 enfants pour chaque session

Matériel à prévoir:

Un judogi, une paire de tong et un certificat médical

HISTOIRE DE L'ART

le Temps

de l'Art

S'ÉMERVEILLER · REGARDER · COMPRENDRE

Sybillle Lecerf : guide-conférencière et chargée de projets culturels est diplômée de l'École du Louvre.

Objectifs de l'Atelier : Découvrir et comprendre les œuvres d'art tout au long de l'année à travers des ateliers spécialement conçus pour vos enfants.

Au sein de petits groupes facilitant l'interactivité, la participation et le jeu vos enfants seront sensibilisés à l'art d'époques, de styles et de pays différents. Ils apprendront à travers la présentation d'œuvres d'art emblématiques les notions clefs indispensables à l'éducation du regard. Une rencontre hebdomadaire avec le beau qui nourrit l'âme et permet un enrichissement culturel.

Quand ?

Le vendredi de 11h30 à 12h30 : CM1 / CM2

Le vendredi de 12h30 à 13h30 : CP au CE2

Groupe de 15 enfants maximum

Matériel à prévoir:

un lutin, une trousse dédiée avec des crayons de couleurs, des feutres, des crayons à papier, de la colle, des ciseaux, gomme.



THÉÂTRE



Elisabeth ABT

Comédienne, metteuse en scène, directrice artistique de la Cie Relief Théâtre, enseignante et formatrice en communication. Formée au Centre Dramatique National de Reims.

Titulaire d'une Licence Professionnelle Encadrement d'ateliers de pratique théâtrale et d'un master en théâtre- Paris 3.

Le théâtre, un art pluridisciplinaire. A mon sens, pratiquer le théâtre comme activité de loisir est un choix parfait.

Pourquoi ? C'est un art total.

Il combine autant le travail physique qu'émotionnels, l'interaction avec les autres, le dépassement de soi, la recherche de l'équilibre parfait entre les acteurs et le public, le travail sur le corps et voix, sur les textes, sur l'espace, je pourrais continuer longtemps!

Après plus de vingt ans passé à l'enseigner, je reste toujours émerveillée par ses bienfaits, par toute l'épaisseur de ses enseignements.

Tout est langage au théâtre, les mots, les gestes, les objets. Il n'y a pas que la parole - Eugène Ionesco.

L'Atelier théâtre sera donc créatif, instructif et bienveillant, propice à la découverte et à l'affirmation de soi. Il aura pour ambition d'initier et de développer les compétences de l'élève, par sa participation active à un projet de création artistique collectif.

Les élèves seront les auteurs et les acteurs de leur spectacle.

Nous aborderons les techniques fondamentales du théâtre :

- Le jeu de scène et l'interprétation
- Le travail sur le corps, sur la gestuelle, sur la voix, sur l'espace
- L'improvisation
- L'écriture collective

Quand ?

Le lundi de 17h à 18h : du CP au CM2

Groupe de 10 enfants

DESSIN

Isabelle Le Liepvre, ancienne maman de l'école pendant 20 ans (4 enfants), donne des cours de dessin depuis 15 ans à l'école Formation d'architecte intérieur.

La base de cet **atelier** est d'abord le dessin : apprendre aux enfants à observer leur environnement et les objets du quotidien de la manière la plus ludique possible.

Mais nous faisons plus largement de l'art graphique en essayant de travailler toutes les techniques : pastels, aquarelle, gouache, fusain, encre... sur des supports variés.

Chacun à son niveau, trouve sa place, sans aucun jugement négatif :-)

Il est là pour s'exprimer et prendre du plaisir tout en respectant le travail des autres.

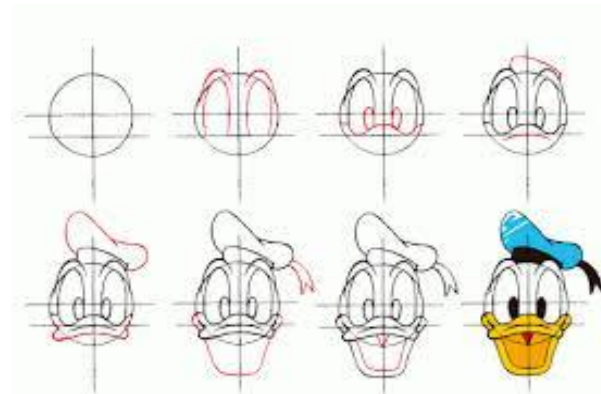
Quand ?

Le mardi et le jeudi de 17h à 18h

Pour qui ?

Groupes de 10 enfants niveau CE1 à CM2

Inscription maximum 3 ans



CHORALE

Atelier Musical, apprentissage de Chants traditionnels et contemporains, travail de la voix, jeux de rythmes, manipulations, expression corporelle (se déplacer selon le rythme ou la chanson)

Dynamique, le cours est un moment de partage, de détente et de joie après une journée à l'école
Concerts au moment de Noël et de la journée Madagascar

Servane Teyssier d'Orfeuil

Professeur de musique en scolaire et en ateliers, depuis 35 ans, de la GS au CM2.

Directrice du groupe vocal et instrumental Mini-Hosanna, jeunes entre 7 et 18 ans (église Notre Dame de l'Arche d'Alliance 15ème) depuis 20ans.

Quand ?

Le jeudi à 17h

Pour qui ?

35 enfants de la Grande Section au CM2



ENGLISH



1 - L'anglais par le jeu.

Pour les CE1 et CE2. Un atelier ludique pour entrer dans l'anglais par une autre porte ! différents jeux anglais, à faire en mini groupes (2, 3 ou 4), de façon à faciliter la fluidité et l'acquisition d'un plus grand vocabulaire.

8 élèves par période scolaire. Possibilité de s'inscrire pour 2 périodes.

Quand ? Le lundi, de 11h45 à 12h12.

2 - Conversation en anglais.

Pour les CM1 et CM2. L'objectif est d'améliorer sa fluidité à l'oral, à partir de thèmes travaillés en classe et en découvrant également de nouveaux sujets.

8 élèves par période scolaire. Possibilité de s'inscrire pour 2 périodes.

Quand ? Le lundi, de 12h00 à 12h30.

3 - Easy peasy !

Un nouvel atelier pour les CM1 qui veulent aller plus loin dans leur apprentissage, tant à l'oral qu'à l'écrit (une sorte de pré-Top English). 10 à 15 places, en fonction des demandes.

Quand ? Inscription à l'année, le mardi de 11h45 à 12h45. Prévoir un stylo 4 couleurs et une pochette à rabats pour y ranger les fiches de travail fournies

3 - Top English.

Pour les CM2, notamment ceux qui envisagent d'intégrer une classe de 6ème bilangue ou qui veulent vraiment avoir un top niveau ! Sérieux et motivation sont requis, mais les séances se passent dans une très bonne ambiance et les progrès sont au rendez-vous ! Un manuel sera fourni aux élèves à la première séance (4,95€ à rembourser directement au professeur).

Quand ? 20 places, inscription pour toute l'année, le jeudi de 11h45 à 12h45.

Récapitulatif des activités proposées par classe

	LUNDI		MARDI		MERCREDI		JEUDI			VENDREDI	
	Déjeuner	17-18h	Déjeuner	17-18h	Matin	Après-midi	Déjeuner	17-18h	18-19h	Déjeuner	17-18h
PS	-	-	-	-	-	-	-	-	-	-	-
MS	-	-	-	-	Escrime Kid shaker Lego	-	-	-	-	-	-
GS	Escrime	-	-	-	Escrime Kid shaker Lego	-	Judo	Chorale	-	-	-
CP	Escrime	Théâtre Lego	Echecs	-	Kid shaker	-	Judo	Judo Chorale	-	Histoire de l'art	-
CE1	English 30'	Théâtre Lego Grec	Echecs	Dessin Kid shaker	-	-	-	Judo Chorale Dessin	-	Histoire de l'art	Escrime
CE2	English 30'	Théâtre Grec	Echecs	Dessin Kid shaker	-	-	-	Chorale Dessin	Judo	Histoire de l'art	Escrime Lego
CM1	English 30' Escrime	Théâtre Grec	Easy Peasy Echecs	Dessin	-	-	-	Chorale Dessin	Judo	Histoire de l'art	Kid shaker Lego
CM2	English 30' Escrime	Théâtre	Echecs	Dessin	-	-	Top English	Chorale Dessin	Judo	Histoire de l'art	Kid shaker Lego

Les ateliers du mercredi auront lieu entre 9h et 12h, horaires à préciser ultérieurement

INSCRIPTIONS

Les inscriptions ont lieu via le site helloasso avec paiement au moment de l'inscription.
Un mail avec le lien vous sera adressé aux jours indiqués ci-après selon la situation de votre enfant

RE-INSCRIPTION : du 15 et le 18 juin 2023

Pour les enfants qui participaient déjà à un atelier. Il sont prioritaires à la réinscription POUR UN SEUL ATELIER DEJA SUIVI

RAPPEL : Votre enfant ne peut pas suivre plus de 3 ans le même atelier sauf place libre

INSCRIPTION POUR TOUS : Du 19 au 26 juin 2023

Pour tous les enfants : Nouvelles inscriptions et réinscriptions aux autres ateliers non choisis le 15/18 juin

INSCRIPTION POUR L'ANGLAIS : Du 24 au 30 juin 2023

Vous devez solliciter l'inscription de votre enfant auprès de Miss Lagrange directement qui la validera ou non. Demande à formuler entre **avant le 18 juin 2023** : anglais.lacroix@gmail.com

LE NON-RESPECT DE CE CALENDRIER

ENTRAINERA L'ANNULATION DE L'INSCRIPTION DE L'ENFANT

SANS QU'AUCUN REMBOURSEMENT NE SOIT POSSIBLE

COMMENT S'INSCRIRE?

- ❑ Les inscriptions ont lieu via le site helloasso. Selon votre situation, vous recevrez un mail à la date d'ouverture indiquée avec le lien
- ❑ **Les places sont attribuées par ordre d'arrivée, dans la limite des places disponibles.**
- ❑ L'inscription est validée par le paiement par CB uniquement (aucun paiement par chèque n'est possible)
- ❑ A partir du 19 juin : possibilité de s'inscrire à autant d'ateliers en fonction du nombre de places disponibles.

RAPPEL:

- ✓ Pour les ré-inscriptions : une seule inscription possible (du 15 au 18 juin) et uniquement pour un atelier déjà suivi ou un atelier demandé l'an passé ET pas obtenu
- ✓ Pour l'anglais : assurez-vous que Miss Lagrange ait validé votre demande
- ✓ En cas de difficultés financières, merci de nous contacter avant le 12 juin à lesateliersdelacroix@gmail.com

COÛT & MODALITÉS DE PAIEMENT

Les frais d'inscription sont à régler via le site Helloasso uniquement ET au moment de l'inscription

**TOUTE INSCRIPTION EST DEFINITIVE ET AUCUN REMBOURSEMENT NE SERA EFFECTUE
(ni en cas d'erreur, ni en cas d'entrave aux règles d'inscription)**

❑ **Modalités de paiement :** Paiement possible en une ou 3 fois.

ATELIERS	PRIX	PERIODE
ANGLAIS PAR LE JEU	40€/période	par période
CHORALE	285 €	toute l'année
CONVERSATION EN ANGLAIS	40€/période	par période
DESSIN	285 €	toute l'année
EASY PEASY	285 €	toute l'année
ECHecs	285 €	toute l'année
ESCRIME	300 € + 65 € de location de matériel	toute l'année
GREC	220 €	toute l'année
HISTOIRE DE L'ART	285 €	toute l'année
JUDO	300 €	toute l'année
KIDSHAKER	370 €	toute l'année
LEGO	370 €	toute l'année
THEATRE	285 €	toute l'année
TOP ENGLISH	285€ + 4,9€ pour le manuel à régler à Miss Lagrange	toute l'année